

Guide affichage

Niveau 3

WWW.
CONVENTION.
QC.CA



CENTRE
DES CONGRÈS
DE QUÉBEC

10-2024

Avertissement

Veillez noter que les images et les visuels présentés dans ce guide sont des simulations ou des photos d'événements antérieurs pour vous donner un aperçu des possibilités à titre indicatif. Votre projet d'affichage peut différer, selon votre événement et vos besoins en termes de visibilité.

Pour toute question, communiquez avec votre coordonnateur ou coordonnatrice d'événement.

Options d'affichage

Au Centre des congrès de Québec, nous vous proposons des solutions adaptées et personnalisées pour rejoindre vos clientèles cibles et rehausser la visibilité de votre événement.

Référez-vous auprès de votre coordonnateur ou coordonnatrice d'événements pour connaître votre entrée dédiée et les aires publiques que vous utiliserez et maximisez la visibilité de votre événement!

•
Un frais d'empreinte de 1 \$ du pi² par événement vous sera facturé pour l'affichage de commanditaires dans vos espaces non locatifs.



Pour tout projet d'affichage grand format, contactez :
Turgeon Lettrage

Michel Carbonneau
directeur des ventes

mcarbonneau@turgeonlettrage.com
581 989-7225



Niveau 3

AFFICHAGE GRAND FORMAT

Exploitez les nombreux murs de brique, les fenêtres, les alcôves, les colonnes et l'ascenseur du niveau 3 pour créer un effet percutant auprès des participants. Que ce soit avec des bannières, des vinyles, des pellicules claires ou givrées disposés stratégiquement, notre partenaire Turgeon Lettrage saura vous proposer des forfaits flexibles et clés en main.

En collaboration avec votre coordonnateur ou coordonnatrice d'événements, ils s'occuperont de la production et de l'installation de vos projets. Fournissez seulement votre message et votre signature graphique !



* Commandez au moins 10 jours ouvrables avant votre événement.

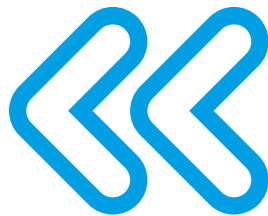
Foyer 3

- Garde-corps vitrés
- Fenêtres
- Ascenseurs
- Murs de brique

Support

- Vinyle
- Pellicule claire ou givrée

Divers formats disponibles sur demande



Avant
/
Après



Vos participants circulent via le Foyer 3? Profitez des garde-corps vitrés de l'escalier mécanique pour y apposer les couleurs de votre événement!

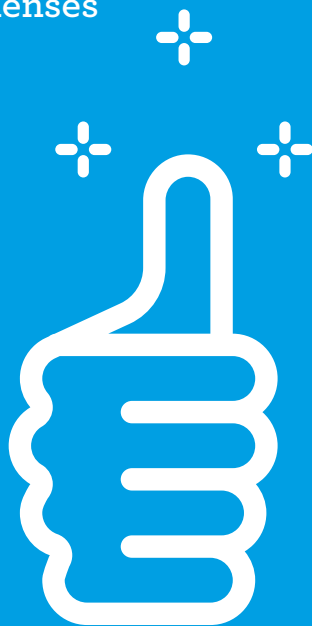




Hall 300

- Murs de bois
- Murs de brique
- Colonnes
- Murs vitrés

Utilisez cet espace moderne aux immenses possibilités!



Murs vitrés

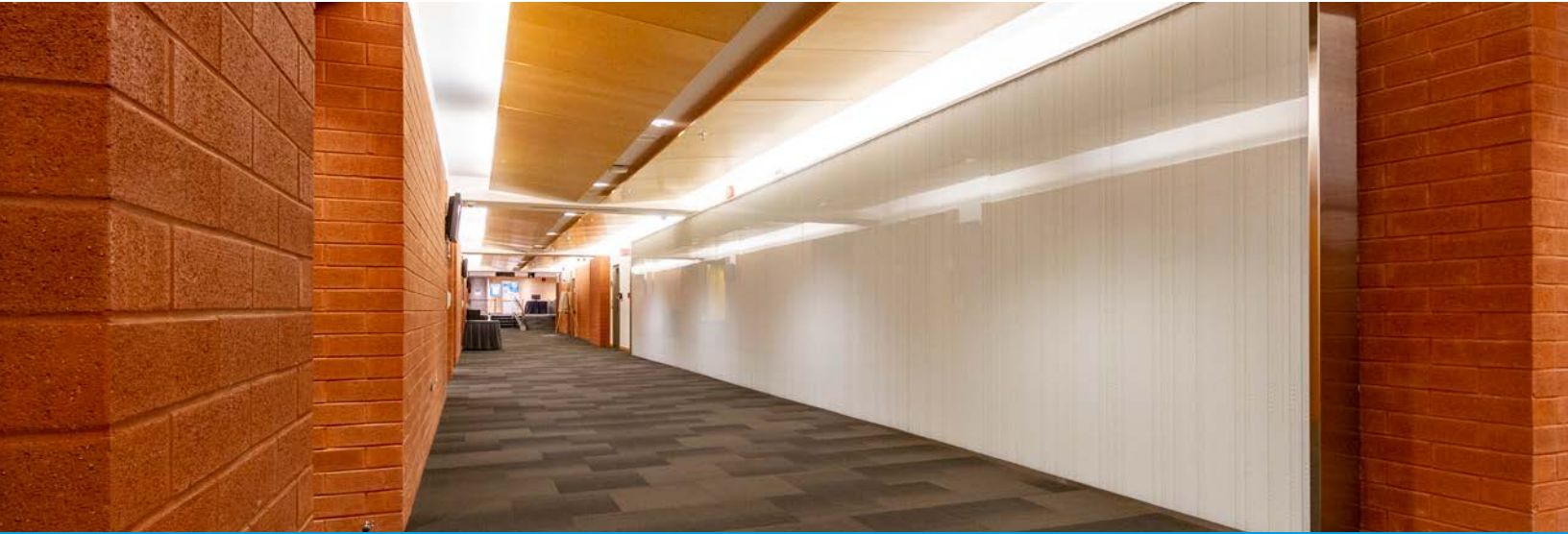


Avant
/
Après

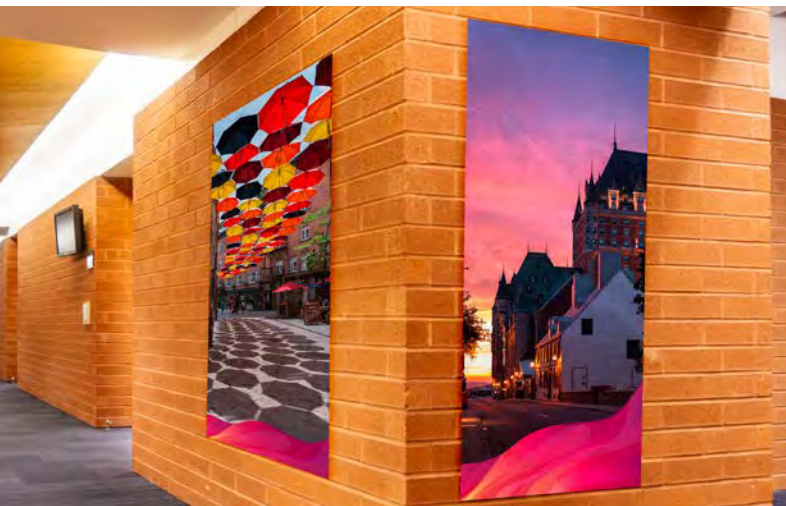
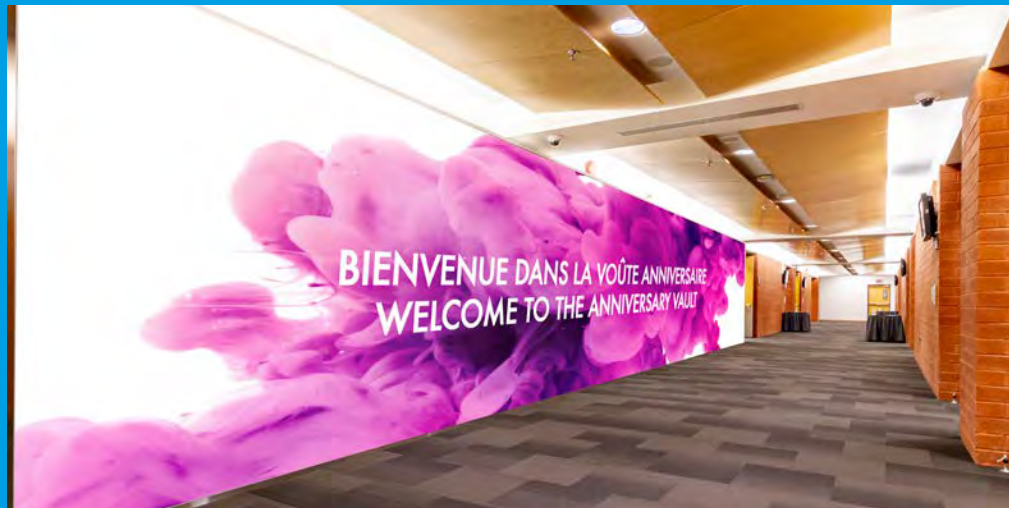


Secteur 301-304

Garde-corps vitrés • Murs vitrés • Murs de brique



Profitez de ces immenses murs vitrés de 46 pi 6 po x 8 pi 1 po au centre du corridor de circulation pour y afficher un visuel haut en couleur.



Les nombreux murs de brique du Secteur 301-304 permettent aussi l'installation de bannières de divers formats.

Support

Papier recyclable

Autres formats et prix disponibles sur demande

Secteur 310

Murs de bois • Murs vitrés • Colonnes



Entrée Hall 310

Vos participants circulent via cette entrée? Affichez-y votre signature sur les portes coulissantes vitrées.

Support

Pellicule claire • Pellicule givrée • Vinyle

Autres formats et prix disponibles sur demande

Hall 310

Utilisez les grands murs de bois et vitrés au cœur de ce secteur pour un impact maximal.

Support

Pellicule claire • Pellicule givrée • Vinyle



Des bannières peuvent également être accrochées sur les murs de ce secteur.

Autres formats et prix disponibles sur demande

Espace urbain

Plusieurs fenêtres et colonnes peuvent être habillées dans l'Espace urbain pour y apposer votre logo ou vos commanditaires.



Avant
/
Après



Avant
/
Après



Support

- Pellicule claire
- Pellicule givrée
- Vinyle

Autres formats et prix disponibles sur demande



Affichage numérique publicitaire
et diffusion de vidéos

Niveau 3

Niveau 3

AFFICHAGE NUMÉRIQUE PUBLICITAIRE ET DIFFUSION DE VIDÉOS

Profitez de notre parc d'écrans haute définition pour annoncer vos partenaires publicitaires ou diffuser diverses vidéos. Notre réseau offre une visibilité accrue et des possibilités de revenus de commanditaires additionnelles.

La revente d'espaces publicitaires à vos partenaires vous apportera un retour sur votre investissement que vous ne trouverez nulle part ailleurs.

2 TYPES D’AFFICHAGE NUMÉRIQUE PUBLICITAIRE SONT DISPONIBLES AU NIVEAU 3 :

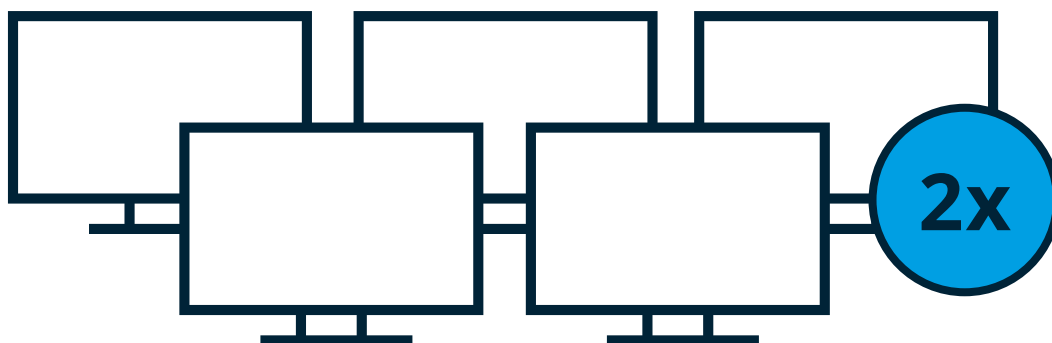
statique



vidéo



Secteur 300 et Hall 300



5 moniteurs de 65 po sont disponibles.

statique





Moniteurs du Secteur 300



Moniteurs du Hall 300

Secteur Foyer 306



**3 murales
vidéos de 63 pi²**
Chacune composée
de 9 moniteurs de
46 po par murale

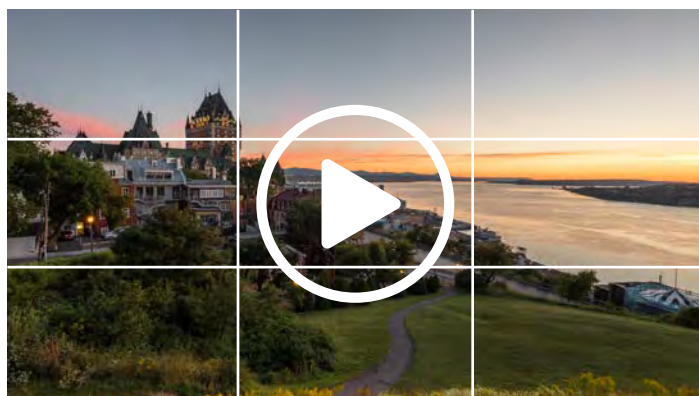
Voici quelques exemples d'affichage possible dans le Secteur 300



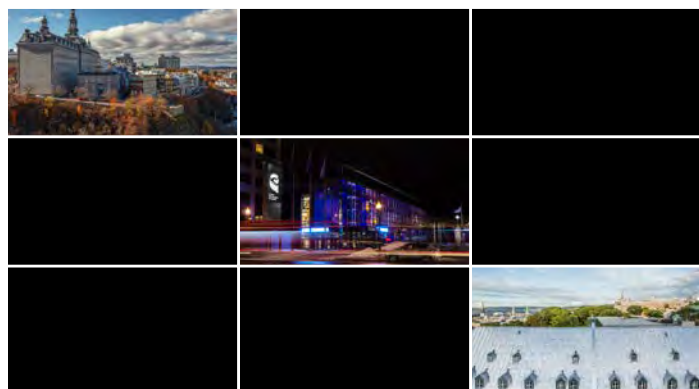
Image avec logo



Vidéo en direct d'une conférence



Vidéo en boucle



Différentes images simultanément



Différents logos simultanément

Secteur 300 - PRIX AFFICHAGE NUMÉRIQUE / événement

	Affichage numérique statique publicitaire			Diffusion de vidéos		
	Nombre d'images diffusées (en alternance)			Nombre de vidéos diffusées (en alternance)		
	1 à 5 *	6 à 10 *	11 et + *	1*	2 *	3 *
Location 1 moniteur 65 po	130 \$	170 \$		300 \$	380 \$	420 \$
Location 2 moniteurs 65 po	220 \$	260 \$		400 \$	480 \$	520 \$
Location 3 moniteurs 65 po	260 \$	300 \$	Prix sur demande	480 \$	560 \$	600 \$
Location 4 moniteurs 65 po	280 \$	320 \$		540 \$	620 \$	660 \$
Location 5 moniteurs 65 po	290 \$	330 \$		580 \$	660 \$	700 \$
Location 1 murale vidéo	300 \$	340 \$		500 \$	600 \$	650 \$
Location 2 murales vidéo	550 \$	590 \$	Prix sur demande	800 \$	900 \$	950 \$
Location 3 murales vidéo	750 \$	790 \$		1000 \$	1100 \$	1150 \$

* Peu importe le nombre d'écrans loués, les mêmes images seront diffusées sur chacun d'eux.

Spécifications techniques

Affichage numérique statique

Diffusion de vidéos

Moniteurs de 65 po

- Plein écran 16:9 (1920 x 1080 px)
- Logo en format vectoriel Illustrator (.AI, .EPS)
- Visuel statique en format Photoshop modifiable (.PSD)

- Plein écran 16:9 (1920 x 1080 px)
- Format recommandé : MPEG-2
- Seuls autres formats acceptés : Flash 10 / QuickTime / GIF animé
- Courte durée recommandée (moins d'une minute) sans audio

Murales vidéo

- Plein écran ≈ 16:9 (1366 x 768 px)
- Logo en format vectoriel Illustrator (.AI, .EPS)
- Visuel statique en format Photoshop modifiable (.PSD)

- Plein écran ≈ 16:9 (1366 x 768 px)
- Format recommandé : MPEG-2
- Seuls autres formats acceptés : Flash 10 / QuickTime / GIF animé
- Courte durée recommandée (moins d'une minute) sans audio

Tout votre matériel doit être transmis au minimum 15 jours avant la tenue de l'événement. Passé la date butoir, des frais supplémentaires vous seront facturés.

Toutes les taxes applicables sont en sus.

Prix sujet à changement sans préavis.

Plan

Niveau
3

